

世界一有名なビーグル犬  
スヌーピーのミュージアムに潜入!

# SNOOPY MUSEUM TOKYO

SNOOPY MUSEUM TOKYO

☎ 042-812-2723

📍 東京都町田市鶴間3-1-1

🕒 10:00～18:00 (入場は17:30まで)

🗓 年中無休 (1月1日および年2日休館予定)

<https://snoopymuseum.tokyo/>

※ミュージアム専用の駐車場はありません。

※グランベリーパークの駐車場サービスは対象外です。

©Peanuts Worldwide LLC

チャールズ・M.シュルツのコミック『ピーナッツ』に登場する  
ビーグル犬・スヌーピー。

世界中に愛される可愛いスヌーピーを様々な角度から楽しめる

SNOOPY MUSEUM TOKYOを徹底調査!

隣接しているカフェにも潜入したほか、館長へのインタビューも。

Photo : 夢留見彩





# SNOOPY MUSEUM TOKYO に到着!

南町田グランベリー  
パーク駅に到着!



アプリ概要

「スヌーピーを探せ！」  
BY Snoopy Museum Tokyo,  
対応: iOS / Android  
価格: 無料



グランベリーパークや、隣接する  
鶴間公園でQRコードやGPS  
スポットを見つけると、その場  
所だけにスヌーピーやピーナツ  
・ギャングたちがスマホに登  
場。一緒に写真を撮ろう!!



START!

## ピーナツ・ギャング・ギャラリー



## オープニング・シアター



可愛い  
アニメーションガ!

## チャールズ・シュルツ・ギャラリー



『ピーナツ』の  
豆知識を発見!

シュルツの人生と、『ピーナツ』の  
物語やキャラクターについて知ること  
ができるギャラリー。複製原画やヴィ  
ンテージグッズも盛りだくさん!

## スヌーピーのすべてを知ることができる、 自然に囲まれたミュージアムです！

### — SNOOPY MUSEUM TOKYO の魅力は？

六本木にあった旧スヌーピーミュージアムの移転先を探す中で、できれば私たちの本館のチャールズ・M・シュルツ美術館があるカリフォルニア州、サンタローザの街のようなゆったりとした環境が望ましいと考えていました。

様々な候補地の中で南町田グランベリーパークは交通の便も良く、賑やかな商業施設と緑豊かな鶴間公園の間という最高の立地条件に巡り合うことができました。この恵まれた環境が今のSNOOPY MUSEUM TOKYOの魅力です。丸みを帯びた白い外観もシュルツ美術館のイメージに合うようにしています。

スヌーピーとコミック『ピーナツ』のすべてが分かるところで、新しいミュージアムの魅力です。六本木では半年ごとに企画展を開催し、すべての展示作品を入れ替えていたのですが、ひとつのテーマに関しては詳しく分かっていても、全体のことを知ることができませんでした。広さが六

本木の約2倍と大きくなったことで、スヌーピーだけでなく、作者のシュルツさんや他のキャラクターを詳しく紹介する常設展と、テーマごとに開催する企画展という2部構成にすることができました。

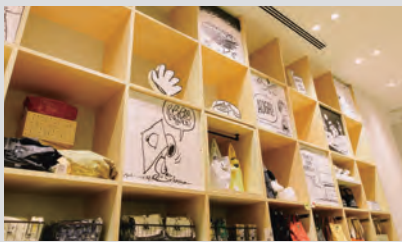
### — オススメエリアは？

2階にある「スヌーピー・ルーム」では、全長約8メートルの巨大な「スリーピング・スヌーピー」がお客様をお迎えします。この大きなスヌーピー（下の写真参照）、どうやって部屋に入れたかと思いませんか？ 実は「耳は耳だけ」のようにかなりの数に分割して搬入し、室内で組み立てたのです。仕上げる塗装は部屋の中にビニールハウスを作り、その中でスプレーを噴射、約2週間掛けて仕上げました。なのでこのスヌーピーはもうあの部屋から出られないのです（笑）。

そのほか、お客様から人気なのは「オープニング・シアター」の部屋。4面スクリーンのプロジェクションマッピングによるオリジナルアニメーションは必見！ 天気の良い日は、テラスのご利用もオススメです。なお当館は、撮影OKなので、写真を撮るといいます。

## BROWN'S STORE

“ミュージアムオリジナル”  
グッズが多数！



### オススメ商品を4点紹介！



ストアのご利用は展示室をご覧になった後となります。  
※ストアのみのご利用はできません

## スヌーピー・ルーム



## ウッドストック・ルーム

※現在は本の展示を中止しています



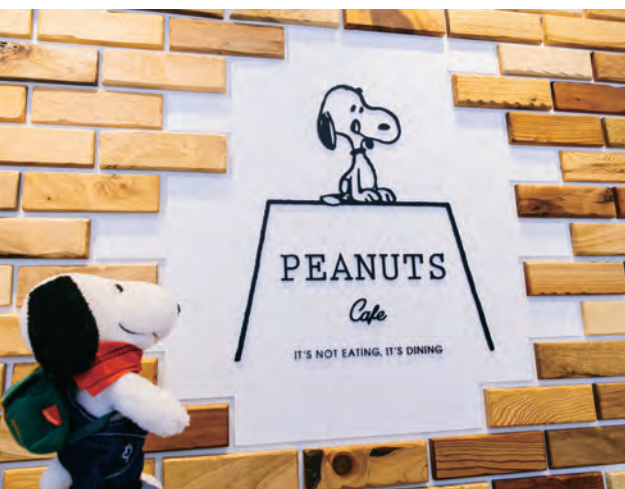
# PEANUTS Cafeを堪能!



コースターなど、店内は『ピーナッツ』のキャラクターがいっぱい!



店内には、『ピーナッツ』チーフクリエイティブオフィサーベイジ・ブラドックさんの絵も!



## PEANUTS Cafe SNOOPY MUSEUM TOKYO

☎ 042-850-7390

☑ 東京都町田市鶴間3-1-1  
南町田グランベリーパーク パークライフ棟  
🕒 10:00~20:00 (L.O. 19:00)  
http://www.peanutscafe.jp  
mail: reserve-smt@peanutscafe.jp

SNOOPY MUSEUM  
SPECIAL MENU  
チョコレートスマア  
ミルクセーキ  
¥850+税



TAKEOUT MENU ピーナッツ・ギャング ビクニックボックス (ビクニックボックス+ドリンク+レジャーシート)  
¥2,200+税



PEANUTS GIRLS'S  
"CAFE STAND"  
焦がしポップコーン  
ミルクティー  
¥800+税



SNOOPY'S  
"SKILLET PIZZERIA"  
トマト&ミートピッツァ  
¥1,500+税

## SNOOPY MUSEUM TOKYOをもっと楽しむための Question!!

**Q1** スヌーピーが出てくるコミック『ピーナッツ』の作者は?

**Answer from Staff** チャールズ・M. シュルツ。1950年~2000年まで、たったひとりで『ピーナッツ』を描き続けました。【3階「チャールズ・シュルツ・ギャラリー」で紹介】

**Q2** SNOOPY MUSEUM TOKYOの“本館”とは?

**Answer from Staff** アメリカ・カリフォルニア州にあるシュルツ美術館。SNOOPY MUSEUM TOKYOは、世界唯一のサテライト (分館) として、シュルツ美術館で所蔵しているコミック『ピーナッツ』の原画を借用し、展示しています。【2階入り口で紹介】

**Q3** スヌーピーの親友・ウッドストックの名前の由来は?

**Answer from Staff** 1969年にNY州で開催された伝説のロックフェスにちなんで、翌年1970年に命名されました。【3階「ピーナッツ・ギャング・ギャラリー」で紹介】



**Q4** 2階の「スヌーピー・ルーム」で見ることで、左の写真のスヌーピーの正体は?

**Answer from Staff** ハロウィンにお面を被って、ルーシーを驚かせようとしている時のスヌーピーです。



3階のスヌーピーテラス (右の写真) で見ることで、ゴルフ中のスヌーピーを見守る大量のスヌーピーの正体は?

**Q5**

**Answer from Staff** スヌーピーにそっくりですが、『ピーナッツ』ではスヌーピーの親戚や友人たちとされています。



**Q6** 学校に行きたくないチャーリー・ブラウンの妹サリーのちょっと変わった話相手とは誰でしょう?

**Answer from Staff** 学校の壁 (学校さん)。『ピーナッツ』では、学校の壁と話すサリーのお話があります【1階「ワークショップルーム」付近にコミックを展示】

